



## GROUPE CIBLE

- TOUTES PERSONNES INTÉRESSÉS PAR L'ACTUALITÉ & RELIGION ET DANS L'HOMME & LA SOCIÉTÉ
- LA COMMUNAUTÉ CHRÉTIENNE



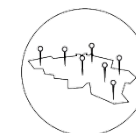
## ÉDITEUR

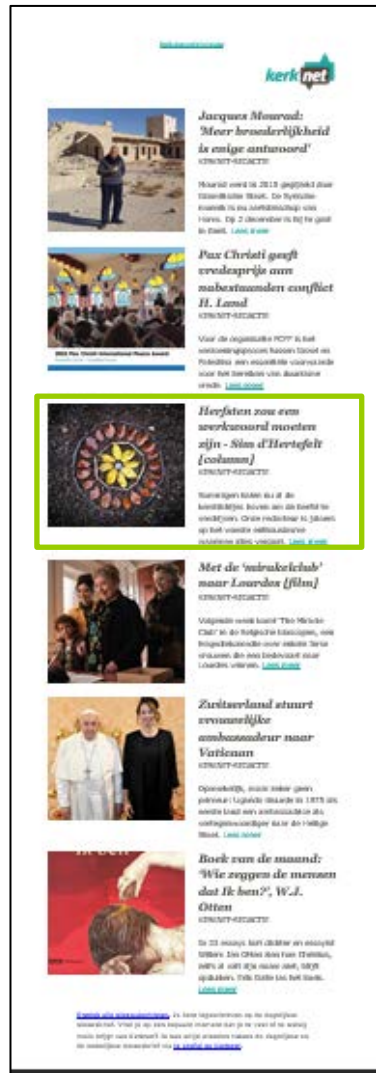
**KERK & MEDIA VZW**

## URL

**WWW.KERKNET.BE**

## NOMBRE D'ABONNÉS

**11.210** ABONNÉS**LETTRÉ ÉLECTRONIQUE JOURNALIÈRE****7.840** ABONNÉS**LETTRÉ ÉLECTRONIQUE HEBDOMADAIRE**PORTEÉ &  
LANGUE**FLANDRE & BRUXELLES**



## Déscription

Les lettres électronique donnent chaque jour, où chaque semaine un aperçu des nouvelles qui sont sur kerknet.be

## JOURNALIER - 11.210 abonnés

Format	Concept	1 parution
Publireportage	Texte + Image	€ 305

## HEBDOMADAIRE - 7.840 abonnés

Format	Mesure	1 parution
Publireportage	Texte + Image	€ 230

Tous les tarifs sont hors TVA

## INFORMATIONS TECHNIQUE

**Matériel:** .jpeg / .gif / .png / Audio pas possible

**Image/ contenu:** 478 x 430 H px - pas beaucoup de détails + pas de texte

**Titre:** maximum 65 signes, espaces inclus

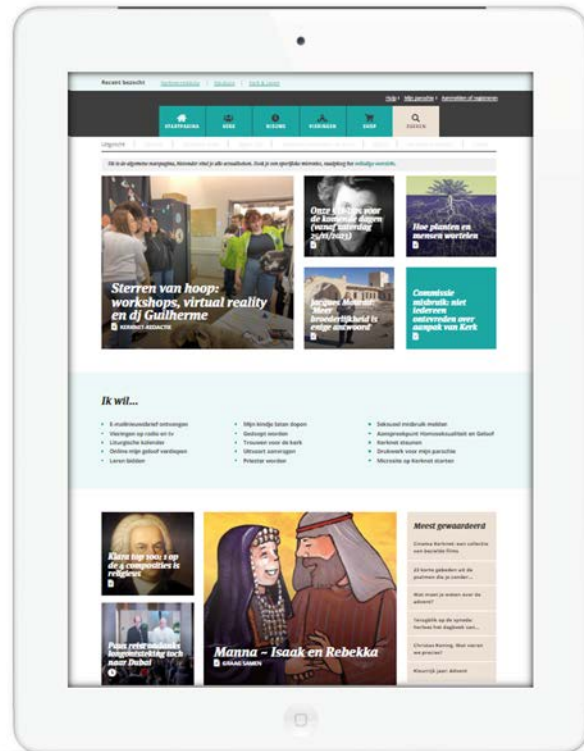
**Intro:** maximum 130 signes, espaces inclus. CTA « Lees meer » inclus

**Position:** 1 des 6 au choix (voir exemple)

**Délai de réservations:** 2 semaines avant parution (selon disponibilité)

**Délai du matériel :** 1 semaine avant parution

**Adresse de livraison:** katrien@treviplus.be



## KERKNET.BE

Le portail de l'église catholique. Ici, les croyants peuvent se tenir au courant de tout ce qui se passe dans la communauté catholique.



## GROUPE CIBLE

- TOUTES PERSONNES INTÉRESSÉS PAR L'ACTUALITÉ & RELIGION ET DANS L'HOMME & LA SOCIÉTÉ
- LA COMMUNAUTÉ CHRÉTIENNE



## ÉDITEUR

**KERK & MEDIA VZW**

## URL

**WWW.KERKNET.BE**

## VISITEURS &amp; IMPRESSIONS

VISITEURS / MOIS

**267.489**

VIEWS TOTAL / MOIS

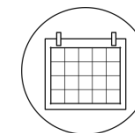
**1.224.967**

VIEWS HOME PAGE / MOIS

**44.360**

## PORTÉE &amp; LANGUE

FLANDRE &amp; BRUXELLES

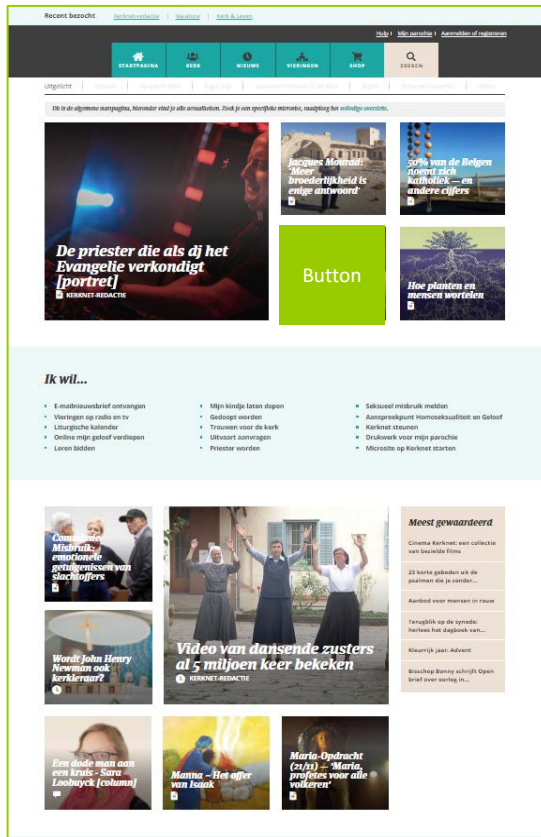


## BANNERING

**BUTTON**

CENTRAL SUR LA PAGE D'ACCUEIL

**1 MOIS**



## DÉSCRIPTION

Le portail de l'église catholique ou les croyants peuvent se tenir au courant de tout ce qui se passe dans la communauté catholique.  
57% de visiteurs à moins de 55 ans – 40% de femmes et 60% d'hommes.

## HOMEPAGE 44.360 views/ mois

Format	Dimensions	1 mois
Button	478 x 430 H	€ 920

Tous les tarifs sont hors TVA

## Informations technique

- Matériel:** .jpeg / .gif / .png / Audio n'est pas possible
- Délai de réservation:** 2 semaines avant parution (selon possibilité)
- Délai du matériel:** 1 semaine avant parution
- Adresse de livraison:** katrien@treviplus.be



## KERK & LEVEN

Hebdomadaire catholique qui traite l'ensemble de l'information concernant l'église *actuelle, tant sur le plan international, national et régional.*



### GROUPE CIBLE

- TOUTES PERSONNE INTÉRESSÉ PAR L'ACTUALITÉ, SPIRITUALITÉ & RELIGION ET DANS L'HOMME & LA SOCIÉTÉ.
- LA COMMUNAUTÉ CHRÉTIENNE



### ÉDITEUR

**HALEWIJN**



### SITE WEB

**WWW.KERKENLEVEN.BE**



### TIRAGE & LECTEURS

#### TIRAGE

**132.343** EX. (CIM '22)

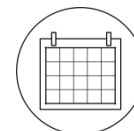
#### LECTEURS

**334.800** LECTEURS (CIM '22)



### DIFFUSION & LANGUE

#### FLANDRE & BRUXELLES



### PÉRIODICITÉ & DÉLAIS

**HEBDOMADAIRE** CHAQUE MERCREDI

**48X** PAR AN

DEPUIS **1939**

DÉLAI DE RÉSERVATION  
3 SEMAINES AVANT PARUTION  
DÉLAI DU MATÉRIEL  
2 SEMAINES AVANT PARUTION

## ANNONCES

Mise-en-page		Tarif quadri	Tarif N/B	Format en mm (LXH)
1/1 *		€ 8.100	€ 5.600	250 x 370
A*		€ 5.300	€ 3.650	200 x 265
B*		€ 4.125	€ 2.900	250 x 167
C		€ 2.500	€ 1.750	250 x 100
D		€ 2.015	€ 1.400	200 x 100
E		€ 1.815	€ 1.260	150 x 120
F		€ 1.505	€ 950	130 x 120
*DERNIERE PAGE		+20%		Sur base du format choisi

Tous les tarifs sont hors TVA





## INFORMATION TECHNIQUE

### TIRAGE PAR DIOCESE

- Diocèse de Gand: 31.378
- Diocèse d'Anvers: 25.800
- Diocèse Malines-Bruxelles: 28.712
- Diocèse de Bruges: 27.400
- Diocèse d'Hasselt: 19.053

### ANNONCES

- **Format de page** (LxH): 250 x 370 mm.
- **Matériel:**
  - PDF, 300 dpi. par mail
  - Bord perdu+ 5 mm
  - Lay-out via Trevi plus: € 50 excl. tva
- **Adresse de livraison:**  
katrien@trevipus.be
- **Délai livraison matériel:**  
2 semaines avant parution

To

### ANNONCES PAR DIOCESE

Diocèse	Mise-en-page	Tarif Quadri <u>par diocèse</u>	Tarif N/B <u>par diocèse</u>	Format en mm (LxH)
Diocèse de Gand	250 x 120	€ 700	€ 650	250 x 120
	200 x 100	€ 475	€ 435	200 x 100
	150 x 120	€ 430	€ 390	150 x 120
Diocèse Anvers, Bruges <u>of</u> Malines-Bruxelles	250 x 120	€ 680	€ 620	250 x 120
	200 x 100	€ 450	€ 415	200 x 100
	150 x 120	€ 410	€ 370	150 x 120
Diocèse d' Hasselt	250 x 120	€ 560	€ 495	250 x 120
	200 x 100	€ 370	€ 330	200 x 100
	150 x 120	€ 330	€ 300	150 x 120

	Z	Z	M	D	W	D	V	Z	Z	M	D	W	D	V	Z	Z	M	D	W	D	V	Z	Z	M	D	W	D	V	Z	Z								
1 <b>JANUARI</b>			NIEUWJAAR 1 1	2	3	4	5	6	7	8	9	10	11	12	13	14	15	16	17	18	19	20	21	22	23	24	25	26	27	28	29	30	31	1 <b>JANUARI</b>				
2 <b>FEBRUARI</b>						1	2	3	4	5	6	7	8	9	10	11	12	13	14	15	16	17	18	19	20	21	22	23	24	25	26	27	28	29	2 <b>FEBRUARI</b>			
3 <b>MAART</b>							1	2	3	4	5	6	7	8	9	10	11	12	13	14	15	16	17	18	19	20	21	22	23	24	25	26	27	28	29	30	31	3 <b>MAART</b>
4 <b>APRIL</b>			PAASMAANDAG 14	1	2	3	4	5	6	7	8	9	10	11	12	13	14	15	16	17	18	19	20	21	22	23	24	25	26	27	28	29	30		4 <b>APRIL</b>			
5 <b>MEI</b>			DAG VAN DE ARBEID 18	1	2	3	4	5	6	7	8	9	10	11	12	13	14	15	16	17	18	19	20	21	22	23	24	25	26	27	28	29	30	31	5 <b>MEI</b>			
6 <b>JUNI</b>	1	2	3	4	5	6	7	8	9	10	11	12	13	14	15	16	17	18	19	20	21	22	23	24	25	26	27	28	29	30				6 <b>JUNI</b>				
7 <b>JULI</b>			1	2	3	4	5	6	7	8	9	10	11	12	13	14	15	16	17	18	19	20	21	22	23	24	25	26	27	28	29	30	31		7 <b>JULI</b>			
8 <b>AUGUSTUS</b>						1	2	3	4	5	6	7	8	9	10	11	12	13	14	15	16	17	18	19	20	21	22	23	24	25	26	27	28	29	30	31	8 <b>AUGUSTUS</b>	
9 <b>SEPTEMBER</b>			1	2	3	4	5	6	7	8	9	10	11	12	13	14	15	16	17	18	19	20	21	22	23	24	25	26	27	28	29	30			9 <b>SEPTEMBER</b>			
10 <b>OKTOBER</b>			1	2	3	4	5	6	7	8	9	10	11	12	13	14	15	16	17	18	19	20	21	22	23	24	25	26	27	28	29	30	31		10 <b>OKTOBER</b>			
11 <b>NOVEMBER</b>			ALLERHEILIGEN 1	2	3	4	5	6	7	8	9	10	11	12	13	14	15	16	17	18	19	20	21	22	23	24	25	26	27	28	29	30			11 <b>NOVEMBER</b>			
12 <b>DECEMBER</b>			1	2	3	4	5	6	7	8	9	10	11	12	13	14	15	16	17	18	19	20	21	22	23	24	25	26	27	28	29	30	31		12 <b>DECEMBER</b>			

### KERK&leven

verschijnt niet op volgende dagen:  
 3 juli  
 10 juli  
 24 juli  
 31 juli

Feestdagen in het weekend:  
 21 juli  
 Feestdag op een woensdag:  
 1 mei  
 25 december

Nieuwjaar: 1 januari  
 Aswoensdag: 14 februari  
 Palmzondag: 24 maart  
 Pasen: 31 maart  
 Dag van de Arbeid: 1 mei  
 Ons Heer Hemelvaart: 9 mei  
 Pinksteren: 19 mei  
 Nationale feestdag: 21 juli  
 Maria Tenhemelopneming:  
 15 augustus  
 Allerheiligen: 1 november  
 Wapenstilstand: 11 november  
 Kerstmis: 25 december

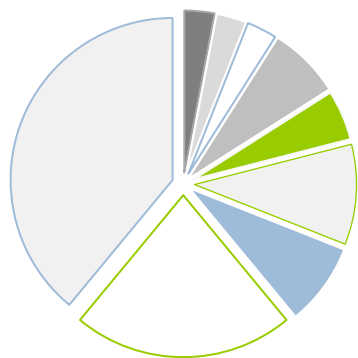
○ verschijningsdatum



## PROFIL DU LECTEUR

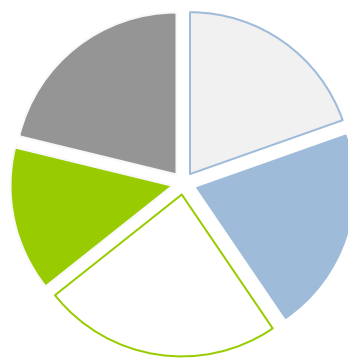
Kerk & leven est envoyé chaque semaine à **132.343 abonnés en Flandre et Bruxelles, bon pour un lectorat de 334.800**. Le lectorat comprend 52% de femmes. 75% des abonnés sont responsable des achats, 77% vivent avec au moins 2 personnes et 65% des lecteurs ont des petits-enfants.

### AGE MOYEN - 64 ANS

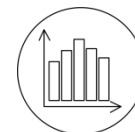


- < 25 ans 3%
- 25-34 ans 3%
- 35-44 ans 3%
- 45-54 ans 7%
- 55-59 ans 5%
- 60-64 ans 10%
- 65-69 ans 8%
- 70-74 ans 22%
- >75 jaar 39%

### DIFFUSION GEOGRAPHIQUE



- Diocèse d'Anvers 19,5 %
- Diocèse de Bruges 20,8 %
- Diocèse de Gand 23,7 %
- Diocèse Hasselt 14,4 %
- Archidiocèse Malines - Bruxelles 21,1 %



## ANALYSE

### LE PLUS GRAND MEDIUM VERS LES SENIORS EN BELGIQUE !

